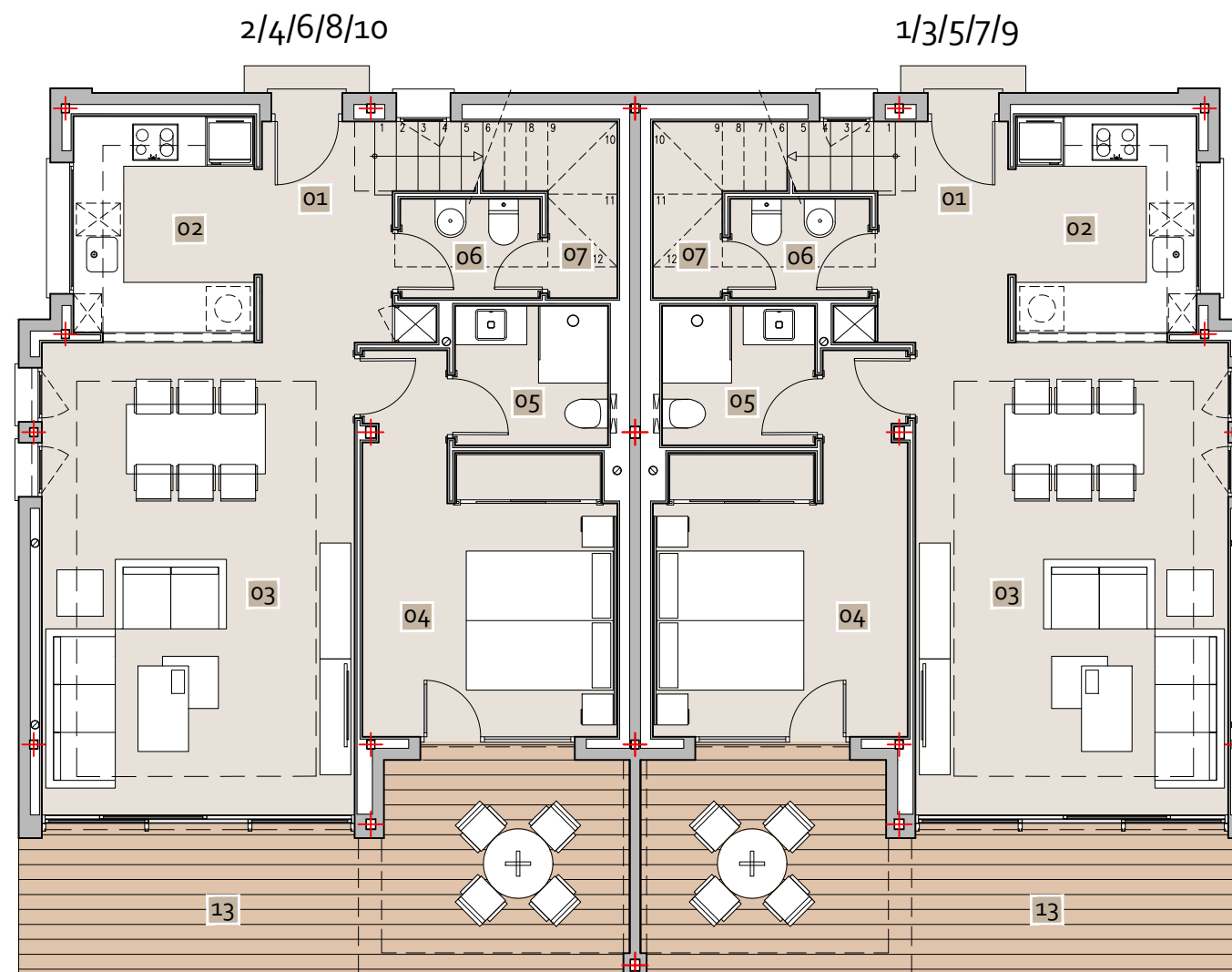


# Los Olivos

Superficie Construida Planta Baja	Superficie Construida Planta Alta	Superficie Construida Total	Superficie Azotea	Superficie terraza Descubierta	Superficie terraza Descubierta Viviendas nº: 4,5,8,9
72.37 m <sup>2</sup>	49.45 m <sup>2</sup>	121.82 m <sup>2</sup>	23.48 m <sup>2</sup>	17.30 m <sup>2</sup>	14.35 m <sup>2</sup>



ESTANCIAS INTERIORES	Superficies Útiles
01 Vestibulo	4.83 m <sup>2</sup>
02 Cocina	6.94 m <sup>2</sup>
03 Salón Comedor	25.84 m <sup>2</sup>
04 Dormitorio 1	13.33 m <sup>2</sup>
05 Baño 1	3.58 m <sup>2</sup>
06 Aseo	2.32 m <sup>2</sup>
07 Trastero	2.81 m <sup>2</sup>
08 Dormitorio 2	11.47 m <sup>2</sup>
09 Dormitorio 3	11.61 m <sup>2</sup>
10 Baño 2	4.34 m <sup>2</sup>
11 Distribuidor	5.61 m <sup>2</sup>
12 Escalera	5.38 m <sup>2</sup>
<b>Total</b>	<b>98.06 m<sup>2</sup></b>

ESTANCIAS EXTERIORES	Superficies Útiles
13 Terraza Descubierta	17.30 m <sup>2</sup>
14 Azotea	22.32 m <sup>2</sup>
<b>Total</b>	<b>39.62 m<sup>2</sup></b>



## Distribución Planta Baja