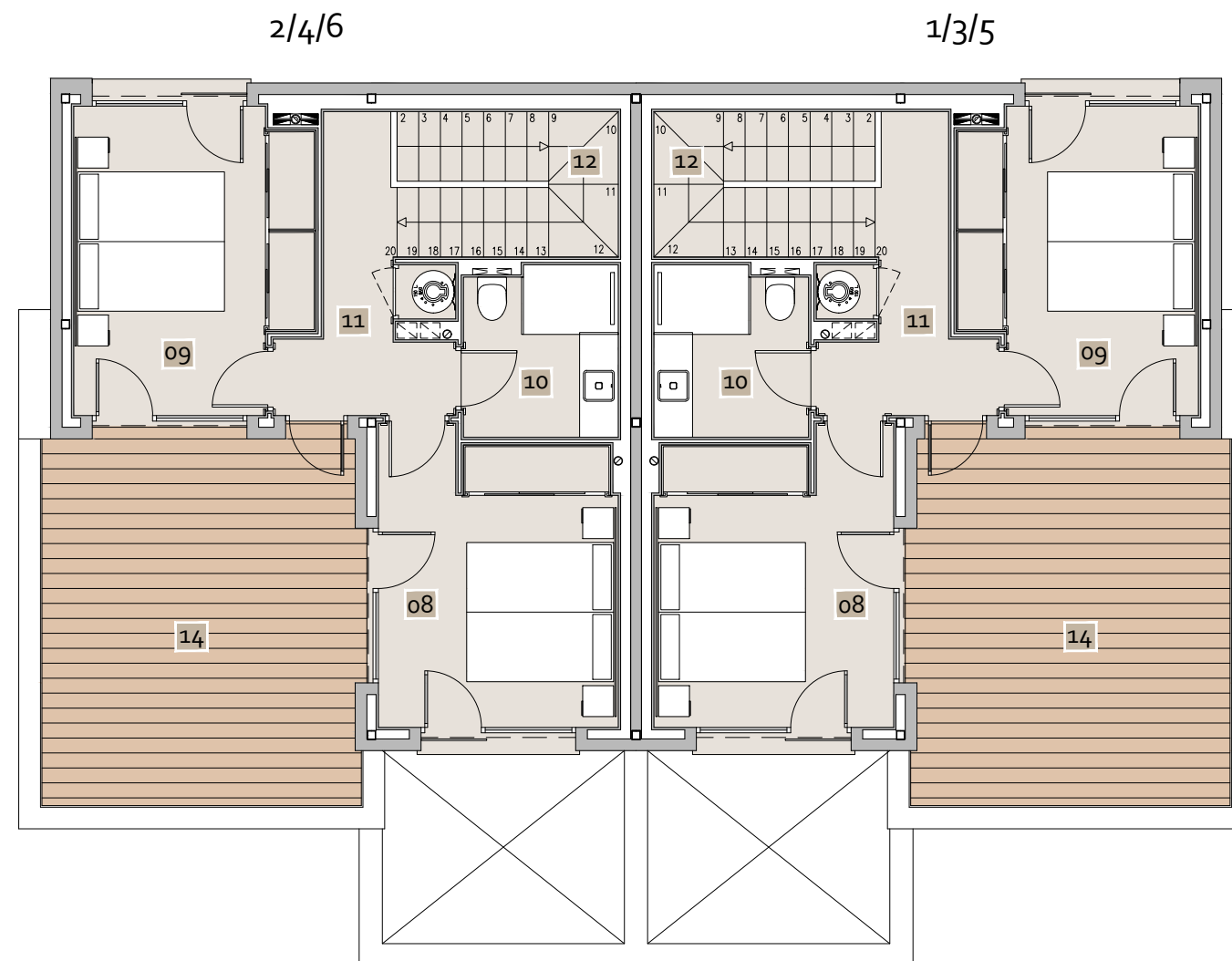


Los Olivos

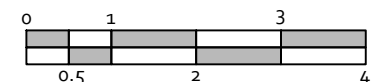
Superficie Construida Planta Baja	Superficie Construida Planta Alta	Superficie Construida Total	Superficie Azotea	Superficie terraza Descubierta	Superficie terraza Descubierta Vivienda Nº: 1
72.37 m ²	49.45 m ²	121.82 m ²	23.48 m ²	17.30 m ²	14.35 m ²



ESTANCIAS INTERIORES	Superficies Útiles
01 Vestibulo	4.83 m ²
02 Cocina	6.94 m ²
03 Salón Comedor	25.84 m ²
04 Dormitorio 1	13.33 m ²
05 Baño 1	3.58 m ²
06 Aseo	2.32 m ²
07 Trastero	2.81 m ²
08 Dormitorio 2	11.47 m ²
09 Dormitorio 3	11.61 m ²
10 Baño 2	4.34 m ²
11 Distribuidor	5.61 m ²
12 Escalera	5.38 m ²
Total	98.06 m²

ESTANCIAS EXTERIORES	Superficies Útiles
13 Terraza Descubierta	17.30 m ²
14 Azotea	22.32 m ²
Total	39.62 m²

(*) En la vivienda Nº 1 la superficie de la terraza descubierta será de 14.35 m²



Distribución Planta Alta