



ПРОФЕССИОНАЛЫ СТРОИТЕЛЬСТВА
С 1972 ГОДА



OLIVA NOVA
Beach & Golf Resort
★★★★★

РЕЗИДЕНЦИЯ НОУО 17

ОПИСАНИЕ КАЧЕСТВА СТРОИТЕЛЬСТВА





ОПИСАНИЕ КАЧЕСТВА СТРОИТЕЛЬСТВА РЕЗИДЕНЦИЯ НОУО 17

» ФУНДАМЕНТ

Из железобетонных плит согласно результатам геотехнического исследования.

» СТРУКТУРА

Из армированного бетона с колоннами и перекрытием с опорами, сформированными "на месте".

» ВНЕШНИЕ СТЕНЫ

Из термоглиняных блоков толщиной 14 см.

» ВНУТРЕННИЕ ПЕРЕГОРОДКИ

Самонесущие перегородки из двойной панели из ламинированного гипсокартона 15+15 мм.

» НАКЛОННЫЕ ПОВЕРХНОСТИ КРЫШИ

С отделкой из арабской черепицы.

» ТЕПЛО- И ЗВУКОИЗОЛЯЦИЯ

- На фасадах посредством воздушной камеры с минеральной ватой LW, толщина и проводимость достаточные для достижения энергоэффективности.
- Между апартаментами стена из полнотелого кирпича толщиной 11 см и термоакустическая изоляция из минеральной ваты с обеих сторон. Завершение на

основе опорных панелей из ламинированного гипсокартона 15 + 15 мм.

- На полу для звукоизоляции (против передачи ударного шума) положен лист из сшитого полиэтилена толщиной 5 мм или 10 мм и плавающая плита из цементного раствора 5 см или 4 см, в зависимости от перекрытий.
- Над перекрытием первого этажа и на верхних террасах с ненаклонной поверхностью используется теплоизоляция на основе панелей из экструдированного полистирола высокой плотности.
- На окнах двойное остекление для тепло- и звукоизоляции: между стеклами воздушная герметичная камера.
- На террасах крыши изоляция выполнена посредством облегченного бетона с глиной, минимальная толщина 5 см.

» ГИДРОИЗОЛЯЦИЯ

- На верхних террасах, открытых и крытых террасах асфальтовое полотно типа LBM-40FP (4 кг/м²) с арматурой из полиэстера.
- На наклонных поверхностях крыши гидроизоляционная пленка, нанесение в три слоя эластичного акрилового покрытия.



ГОРИЗОНТАЛЬНЫЕ И ВЕРТИКАЛЬНЫЕ ПОВЕРХНОСТИ

- На потолках в ваннных, душевых и там, где требуется установка кондиционеров, будет монтирован подвесной потолок из гипсокартона. В зонах с предполагаемым оборудованием системы кондиционирования панели будут съемными.
- Внешние вертикальные и горизонтальные поверхности будут отделаны гидроизоляционным раствором, армированным стекловолокном, с текстурой потресканности согласно дизайну. Для окраски используется воздухопроницаемая пластиковая краска.
- Вертикальные поверхности ваннных и кухонь покрыты плиткой марки Porcelanosa. Модели Old Beige размером 33,3x44,6 и Newport Beige 33,3x44,6 в апартаментах с 1 спальней. Модели Old Beige 33,3x100 и Newport Beige 33,3x100 в апартаментах с 2 и 3 спальнями. Модели Old Beige 33,3x100, Newport Beige 33,3x100, Park Beige 33,3x100, Marmi China 31,6x90, Dover Caliza 31,6x90 и Dover Modern Line Caliza 31,6x90 в пентхаусах.
- Пол гаража отделан слоем цементного раствора и покрыт краской.
- Формирование карнизов на стеклянных дверях и окнах. Отверстия в подвесных потолках основных помещений для будущего светодиодного освещения типа лента led (не включена).

НАПОЛЬНЫЕ ПОКРЫТИЯ В ИНТЕРЬЕРАХ

- Полы во всем доме отделаны покрытием Porcelanosa следующих серий: Newport Beige 44,3x44,3 в апартаментах с 1 спальней, Newport Beige 59,6x59,6 в

апартаментах с 2 и 3 спальнями, Oxford 22x90 и Oxford 14,3x90 в пентхаусах.

- Пороги и парапеты из искусственного камня.



Плитка Old Beige



Плитка Newport Beige



Пол гаража



Карнизы и ниши

НАПОЛЬНЫЕ ПОКРЫТИЯ СНАРУЖИ

- На открытых и крытых террасах будет нескользящее напольное покрытие марки Porcelanosa следующих серий Deep Light Grey 29,7x59,6. На террасе-солариум пол отделан нескользящим покрытием Porcelanosa серии Bottega Acero, 80x80.



Напольное покрытие Newport Beige



Напольное покрытие Oxford



Напольное покрытие Deep Light Grey



НАРУЖНЫЕ ДВЕРИ И ОКНА

- Окна и двери из профилей ПВХ цвета антрацита снаружи и белого цвета изнутри.
- На двери и окна гостиной-столовой и спальных комнат будут установлены жалюзи из алюминия с мотором цвета антрацита с обеих сторон.

ВНУТРЕННИЕ ДВЕРИ И ШКАФЫ

- Деревянные межкомнатные двери из ДМ с гладкой поверхностью, лаковое покрытие белого цвета или цвета дуба на выбор.
- Шкафы с раздвижными или складными дверками согласно плану, внутренняя обшивка – ламинат с имитацией дерева. Внутреннее распределение: нижние ящики, разделенное верхнее пространство и штанга для развешивания одежды
- Бронированная входная дверь с глазком: панель ДМ с водонепроницаемым покрытием, отделка лаком белого цвета или цвета дуба изнутри, снаружи – цвета дерева светлого тона.



Внутренний оконный профиль из ПВХ белого цвета



Наружный оконный профиль из ПВХ цвета антрацит



Шкафы с ящиками



Двери из дерева с водоотталкивающей

ВОДОПРОВОД, САНТЕХНИКА И СМЕСИТЕЛИ

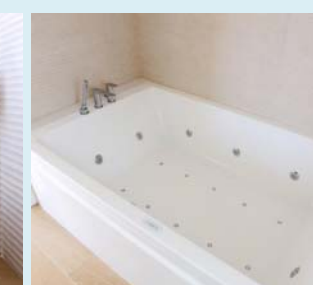
- Прокладка труб из сшитого полиэтилена высокой плотности для холодной и горячей воды.
- Водостоки из ПВХ.
- Производство горячей воды при использовании аэротермальной энергии посредством нагревателей с тепловым насосом.
- Сантехника марки Noken de Porcelanosa серии Hotels. Раковины и унитазы подвесные, с встроенным бачком.
- Ванны в главной ванной комнате пентхаусов с гидромассажной системой (смесь воды и воздуха) марки Porcelanosa, модель Minimal Duo 190x120.
- Душевые поддоны марки Porcelanosa, модель Line будут установлены в ваннах согласно планам.
- Смесители в ваннах марки Noken Porcelanosa серии Hotels.
- Аксессуары марки Noken Porcelanosa, серия Hotels.
- В ванной при главной спальне будут установлены перегородки.
- В ванной при главной спальне будет установлен шкаф под раковину.



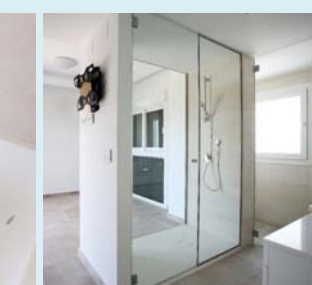
Смеситель



Подвесной унитаз



Гидромассажная ванна



Перегородка и душевой поддон

КУХНИ

- Кухонный гарнитур марки Gamadecor Porcelanosa, серия Residence, белого цвета в апартаментах с 1, 2 и 3 спальнями. В пентхаусах серия Emotion.
- Смеситель модель Arquitect марки Noken Porcelanosa.
- Стеклокерамическая варочная панель на четыре конфорки и электрический духовой шкаф марки BOSCH. Вытяжка из нержавеющей стали марки Thermex. В пентхаусах бытовая электротехника марки Miele.
- Мойка из нержавеющей стали будет монтирована под столешницу.
- Столешница над кухонными шкафами из материала Silestone, цвет Blanco Zeus, или его аналога.

Кухонная мебель и варочная панель из стеклокерамики



Раковина и смеситель



ЭЛЕКТРИКА

- Электромеханизмы марки SIMON, серия 82 Detail.
- Заключение экспертизы министерства промышленности и договоры с поставщиками воды и электроэнергии (9,2 кВт в апартаментах с 1, 2 и 3 спальнями, 17,32 кВт в пентхаусах).

СИСТЕМА КОНДИЦИОНИРОВАНИЯ И ВЕНТИЛЯЦИИ

- Система кондиционирования зонирована посредством труб и решеток, внешнее оборудование расположено на общей верхней террасе здания, внутренние фанкойлы для каждого апартамента скрыты под потолком из гипсокартона в ваннах и на кухнях.
- Вытяжная система для вентиляции помещений состоит из вытяжек с вентиляционными решетками, расположенными в ваннах комнатах, душевых и на кухнях. Вытяжной канал установлен во влажных зонах.

ПОДКЛЮЧЕНИЕ ТЕЛЕВИДЕНИЯ, ТЕЛЕФОНА И СИГНАЛИЗАЦИИ

- Установка общей ТВ-антенны согласно нормативам.
- Подключение телевидения в гостиной и спальнях.
- Подключение к телефонной линии в гостиной и спальнях.
- Предустановка сигнализации.
- Установка датчиков для пожарной безопасности на кухне.
- Установка электронного видеодомофона для открывания входных дверей и подъездных ворот.

ЛИФТЫ

На 6 человек, с автоматической дверью. Лифт останавливается на каждом этаже.



▶ БАССЕЙНЫ И ГИДРОМАССАЖ В ПЕНТХАУСАХ

- В каждом пентхаусе есть частный бассейн размером 5x3 м и глубиной 1,30 м с тепловым насосом ASTRAL-POOL и чехлом, который накрывается вручную.
- Также в каждом пентхаусе ванна с гидромассажем SPA SOLO AGUA, модель SELECT 70.

▶ ЗОНЫ ОБЩЕГО ПОЛЬЗОВАНИЯ

• Жилая зона:

- Подземная канализационная система.
- Общее подключение электричества.
- Общее подключение к системе водоснабжения.
- Общая сеть телекоммуникаций, в том числе связь RITU внутри здания.
- Уличное освещение.
- Проведение телевизионного кабеля через TDT.

• Сад:

- Стены из натурального камня по периметру, с металлической сеткой..
- Насыпь садового грунта.
- Пешеходные дорожки и подъездные пути для автомобилей.
- Терраса вокруг бассейна отделана нескользящим напольным покрытием.

- Засадка территории газонной травой и растениями. Живая изгородь из китайского жасмина.
- Автоматическая система полива газона и растений через распылители и капельное орошение в области живых изгородей.
- Входные двери в жилую зону для пешеходов.
- Моторизованные раздвижные ворота для транспортных средств.
- Почтовые ящики.

• Общий бассейн:

- Согласно планам 2 открытых бассейна: один для взрослых имеет глубину по всей длине 1,30 м, второй для детей глубиной 0,30 м. Также предусмотрены душевые кабины.

• Гаражи и подсобные помещения:

- Подземный паркинг с общим входом для пешеходов и автотранспорта. Каждое место оборудовано подсобным помещением.

▶ ВКЛЮЧЕННЫЕ В СТОИМОСТЬ РАСХОДЫ

- Оплата услуг архитектора и технического архитектора
- Разрешение на строительство
- Страхование на период 10 лет
- Налог на добавленную стоимость
- Заключение договоров с поставщиками воды и электричества (9,2 кВт в апартаментах с 1, 2 и 3 спальнями, 17,32 кВт в пентхаусах)



► ПРИМЕЧАНИЯ

После завершения структуры каждого этажа нельзя будет вносить какие-либо изменения в интерьерах апартаментов. До этого должны быть выбраны все отделочные материалы. Если выбор не будет сделан покупателем, то компания Construcciones Hispano Germanas, S.A. сама выберет отделочные материалы, без возможности изменить их.

Компания Construcciones Hispano Germanas, S.A. оставляет за собой право вносить изменения, если они не приводят к ухудшению качества.

Материалы, элементы, процедуры и спецификации, описанные в данной памятке о качестве строительства, являются ориентировочными и могут быть изменены техническими требованиями Факультативного руководства строительными работами и действующими правилами. В любом случае, гарантировано сохранение общего уровня качества здания и жилых единиц.

► ОКОНЧАНИЕ СТРОИТЕЛЬСТВА:

Ноябрь 2021 г.



строим



ПРОФЕССИОНАЛЫ СТРОИТЕЛЬСТВА
С 1972 ГОДА

в уникальном месте

