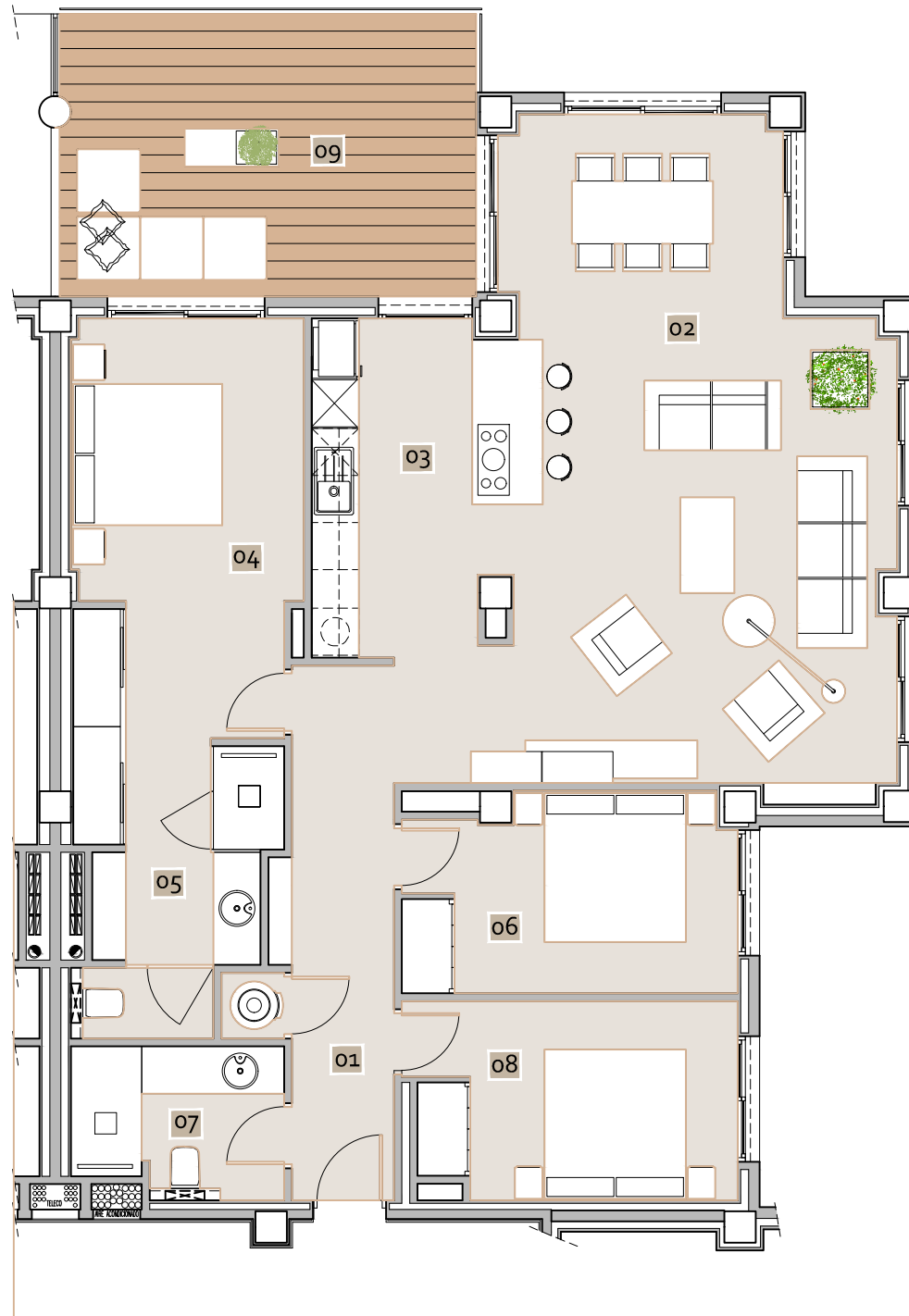


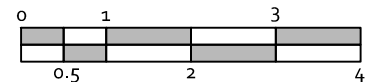
RESIDENCIAL HOYO 17

Superficie Cerrada	Superficie Terraza Cubierta	Suma Superficie Construida	Parte Proporcional Elementos Comunes	Total	Superficie Terraza Descubierta	Superficie Garaje	Superficie Trastero	Parte Proporcional Elementos Comunes Garaje	M ² TOTALES
128.70 m ²	19.30 m ²	148.00 m ²	16.44 m ²	164.44 m ²	-	18.05 m ²	9.00 m ²	12.05 m ²	203.54 m ²



ESTANCIAS INTERIORES	Superficies Útiles
01 Vestibulo	7.85 m ²
02 Salón Comedor	41.48 m ²
03 Cocina	11.71 m ²
04 Dormitorio 1	17.70 m ²
05 Baño 1	6.00 m ²
06 Dormitorio 2	10.29 m ²
07 Baño 2	5.00 m ²
08 Dormitorio 3	10.27 m ²
Total	110.30 m²

ESTANCIAS EXTERIORES	Superficies Útiles
09 Terraza del Salón -Comedor	18.79 m ²
Total	18.79 m²



Apartamento 3 dormitorios Nº 1204